

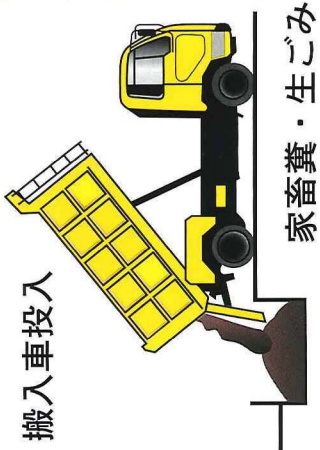
堆肥工房「ゆうきの郷」フロー図

肉用牛農家 21戸	尿(t)/年	0
ふん(t)/	1730(頭)	
既存堆肥舎(t)	12,629×1/2	6,315
「ゆうきの郷」(t)	6,315	
敷料(オガクズ)(t)	1,360	
酪農家 1戸	36(頭)	
ふん(t)/年	尿(t)/年	169
既存堆肥舎(t)	0	
「ゆうきの郷」(t)	598×1/1	598
養豚農家 7戸	547(頭)	
ふん(t)/年	尿(t)/年	726
既存堆肥舎(t)	0	
「ゆうきの郷」(t)	1075×1/1	1,075
プロイラー農家 1戸	45,000(羽)	
ふん(t)/年	尿(t)/年	0
既存堆肥舎(t)	0	
「ゆうきの郷」(t)	940×1/1	940

JAさつま日置堆肥センター(t)
製品堆肥サブセンター 827m²

堆肥工房「ゆうきの郷」(t) 製品置場
年間処理量 10,736
8,927 449 (糞ふん尿)(糞粉・焼酎粕) 576m²
1,360(オガクズ)
年間製品量 5,171
10,736×0.48165

澱粉粕 JA 1工場	349
「ゆうきの郷」	349
焼酎粕 1工場	100
「ゆうきの郷」	100



①原料混合



施設名	構造・能力
①原料棟	面積：399m ² 原料（家畜ふん、野菜クズ、粉殻、戻し堆肥、生ゴミ等）の混合をする。

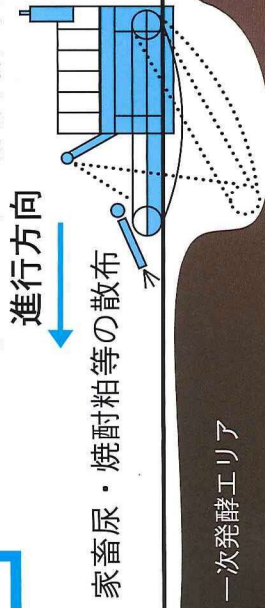


②発酵プラント棟

一次発酵エリア

剪定枝葉

③スクープ式攪拌機2台



④熟成製品

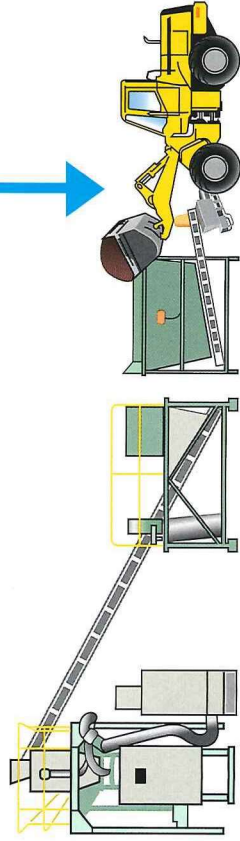
二次発酵エリア

- ②発酵プラント棟
- ③スクープ式攪拌機2台

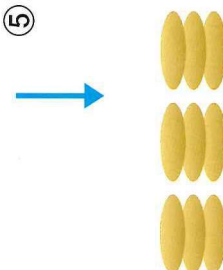
面積：1209㎡
2レーン当たりの投入量=20㎡×2
(生原料；20㎡、戻し堆肥；20㎡)

農家戸数	専業農家	兼業農家	自給農家
1,104戸	120戸	592戸	392戸
農地面積	田	畑	樹園地
933ha	610ha	270ha	53ha

水稲	520ha
甘藷	107ha
野菜	70ha
たばこ	30ha
茶	47ha
みかん	8ha
花	4ha



⑤フルイ・袋詰設備



(袋詰製品)



(バラ製品)

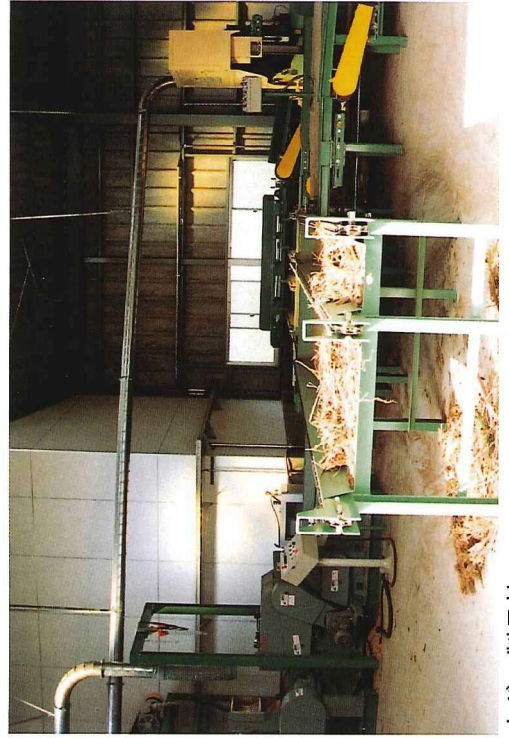
- ④熟成・製品棟
- ⑤自動袋詰設備
自動積上げ機

面積：576㎡
熟成槽42㎡×4槽=168㎡(1ヶ月間)
1台(250袋/h・30分)、積上げ機1台(300袋/h)

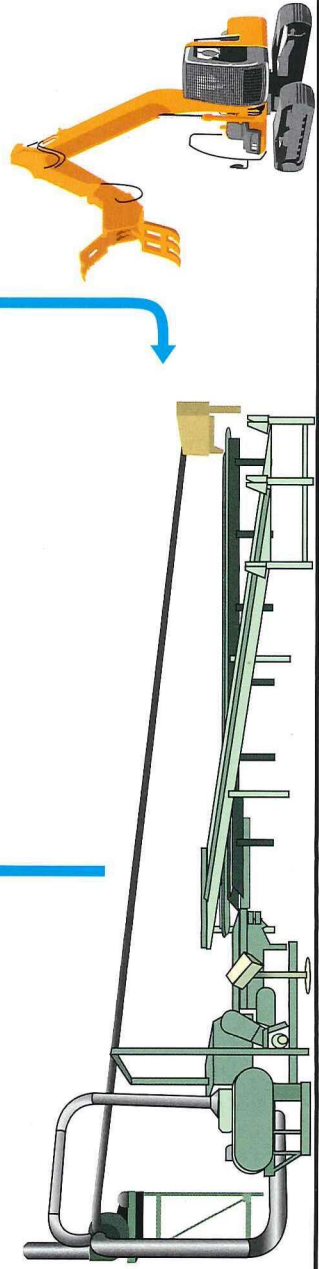
熟成製品棟



山林からの間伐材等～鋸引き



オガコ製品棟



⑥オガコ製造ライン

- ⑥オガコ製造棟

オガコ製造ライン
(鋸引き～間伐材等) 製造能力3.0㎡/h

施設名	構造・能力
① オガコ製造棟	オガコ製造ライン (鋸引き～間伐材等) 製造能力3.0m ³ /h
② 原料棟	面積:399m ² 原料(家畜ふん、野菜クズ、粉殻、戻し堆肥、生ゴミ等)の混合をする。
③ 発酵プラント スクープ式攪拌機2台	面積:1,209m ² 2レーン当たりの投入量=20m ³ ×2≒40m ³ 発酵槽 W3m×H2m×L100m×2レーン
④ 熟成・製品棟 (自動袋詰・積上設備)	面積:576m ² 熟成槽 42m ³ ×4槽=168m ³ (1ヶ月間) 1台(250袋/h・30%)、積上げ機1台(300袋/h)
⑤ 管理棟	面積:49.76m ² (事務室、休憩室等)、トラックスケール20t用一式

